

МАЛЕВИЧ: чорний квадрат генія



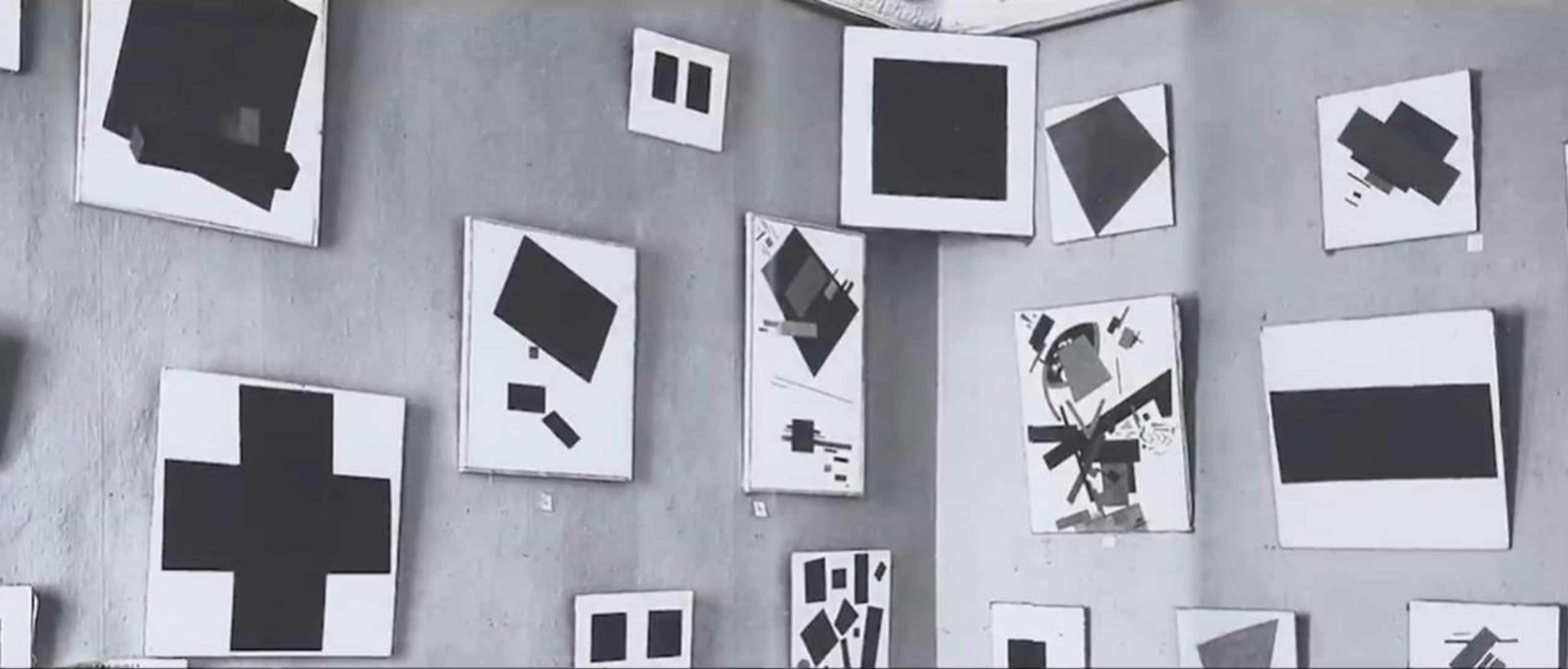
Казимир Малевич
1879-1935 гг.



Супрематизм (від лат. *supremus* – найвищий) – напрям авангардного мистецтва, безпредметність, абстрактний геометризм, що виник на початку ХХ століття.



Супрематизм активно розвивався в українських мистецьких осередках (зокрема в Києві та Харкові). Він вплинув на дизайн меблів, тканин, посуду та навіть на архітектуру.



Казимир Малевич – супрематистські картини на футуристичній виставці картин **0,10**, Санкт-Петербург 1915 рік



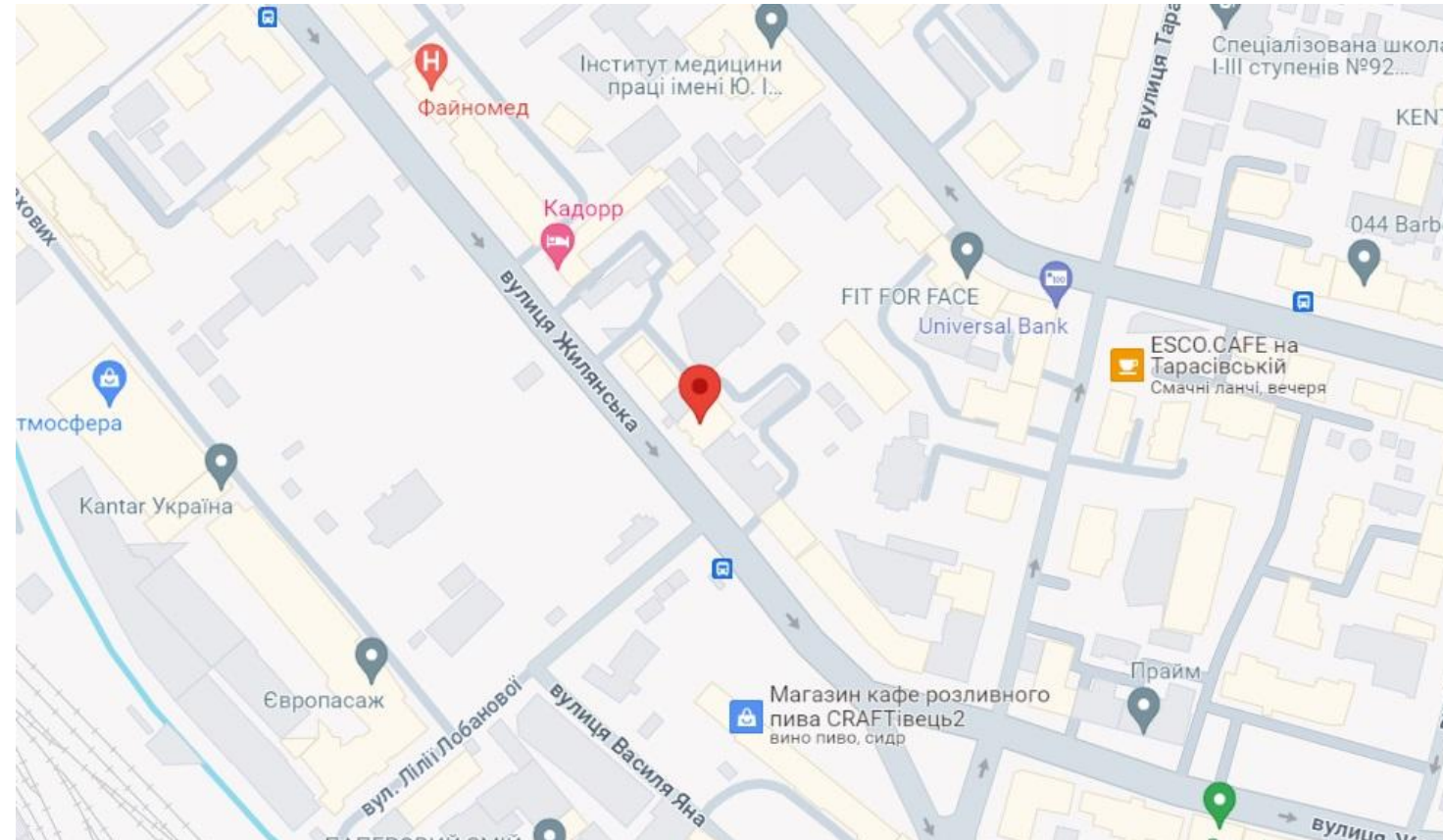
Супрематизм 65. 1915 р.

Акварель

Пархомівський художній музей
Луцьова П.Ф.

Сільський музей на Харківщині

Малевича можна сміливо назвати «корінним киянином»



Приблизне місце, де був розташований маєток Марії Оржеховської, де народився Казимир Малевич 23 лютого 1879 року.





Родина Малевичів мала українське, польське й білоруське походження.

Батько Казимира Малевича – Северин, поляк з Волині.

Мама – Людовіка, була українкою, але перед одруженням перейшла в католицизм, змінивши ім'я Людмила.



Батько Малевича – інженер, працює на цукроварнях по всій Україні.

Робота сезонна, родина часто приїжджає. До 18 років майбутній художник живе переважно в українських селах на Поділлі та Слобожанщині.



Малевич з дитячих років повністю насичений українським середовищем: народне мистецтво, вишивка, розпис печей, витинанка, писанкарство, іконопис...





У своїх майбутніх супрематичних картинах Малевич, як і народні майстри, віддає перевагу безсюжетності. Розфарбовує простими кольорами.

Фото селянської хати. Україна
Початок ХХ ст.



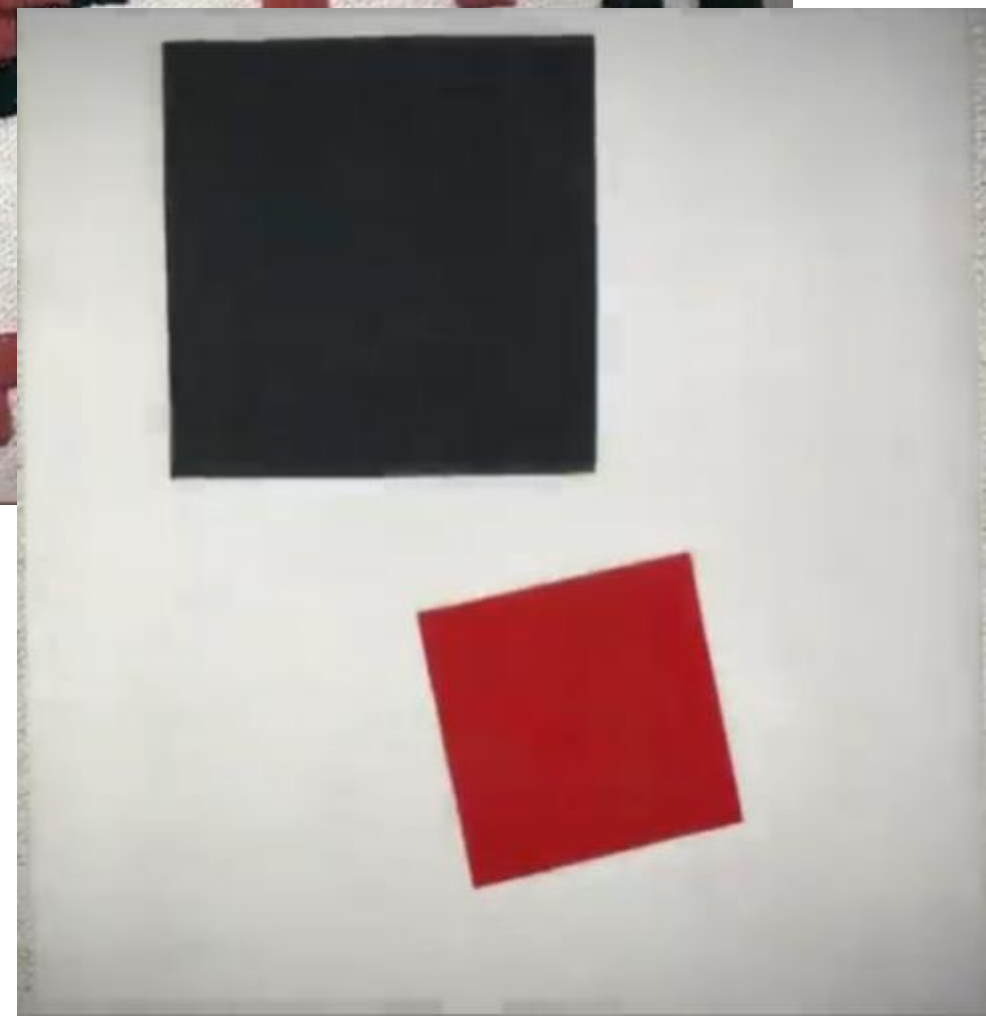
Використовує геометричні фігури

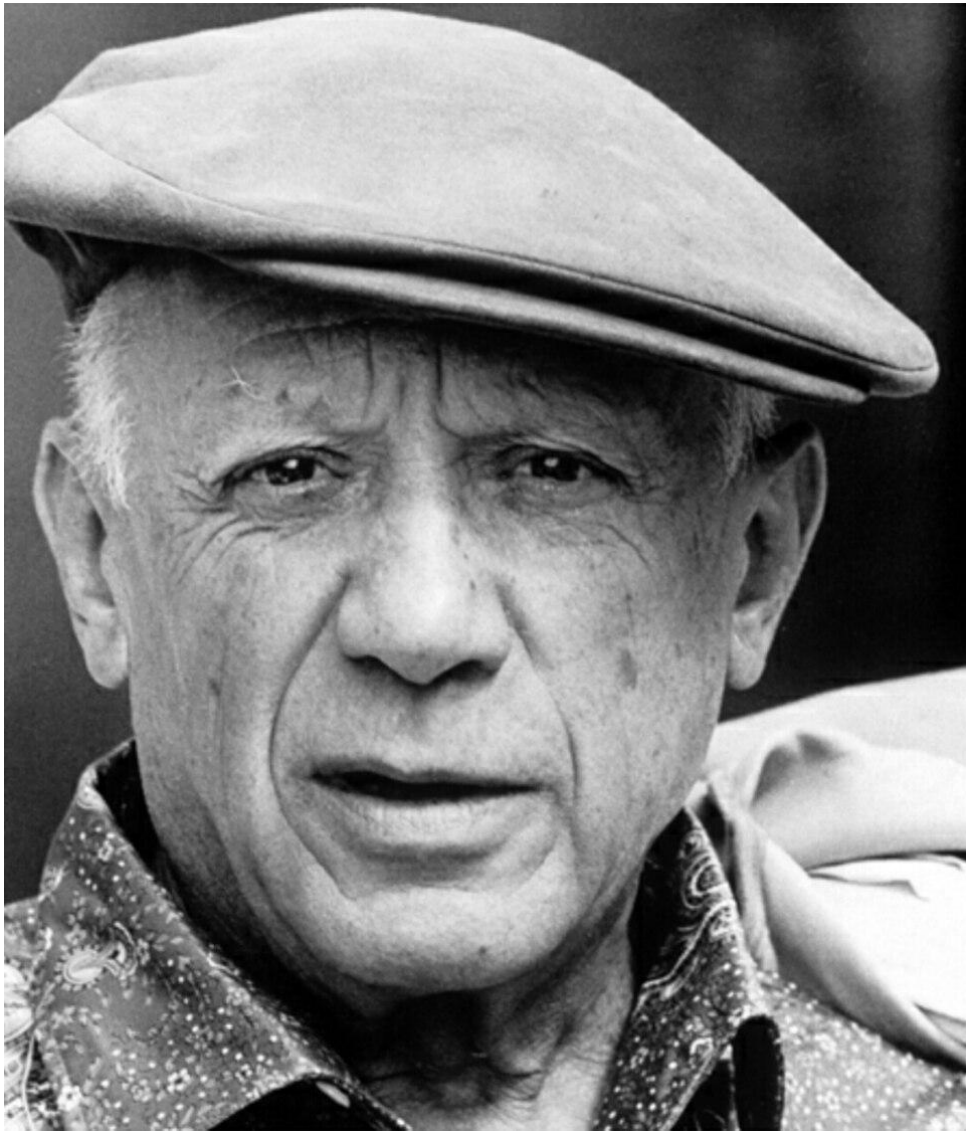




Чорний і червоний
квадрати. 1915 р.

К. Малевич





Пабло Пікассо
(1881-1973 рр.)



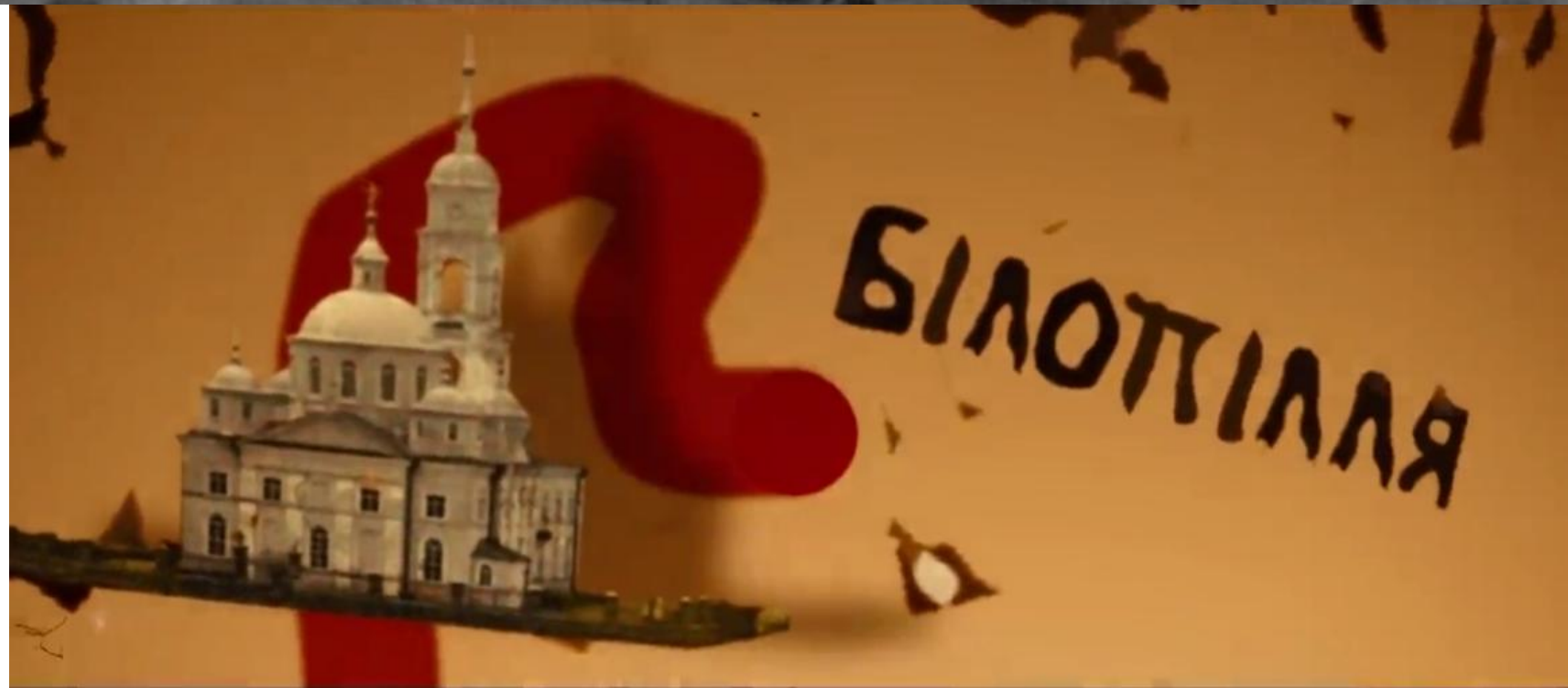


«Чорний квадрат на білому тлі» став частиною триптиха разом із роботами **«Чорний хрест»** і **«Чорне коло»**. 1915 р.



Вперше спостерігає
за роботою
професійних
художників.

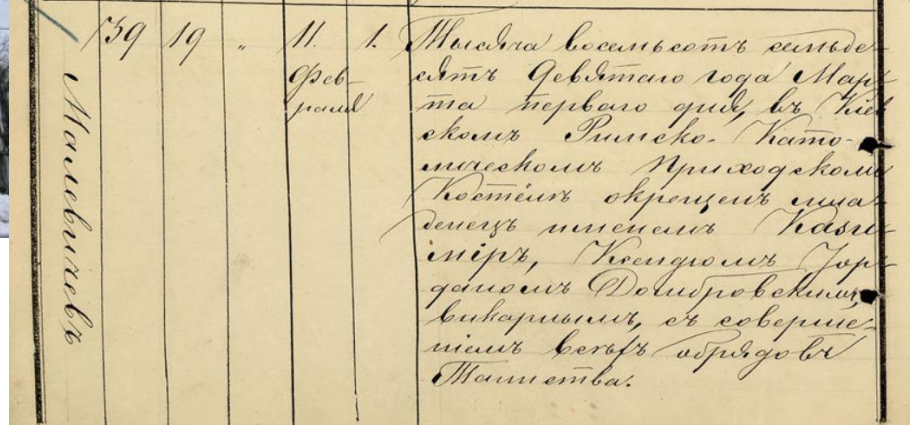
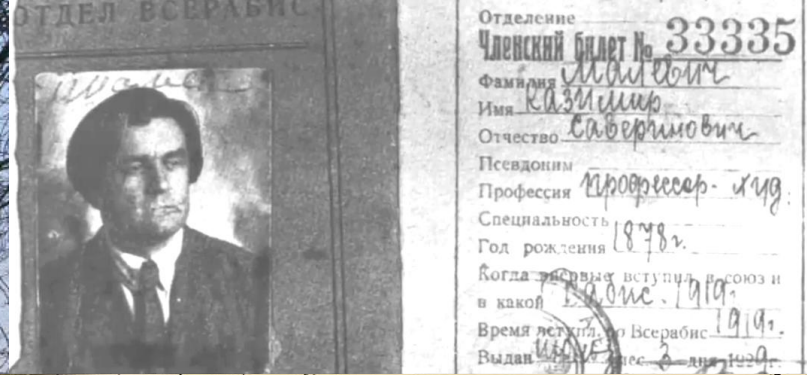
У місцевому соборі
вони розписують
ікони.





Казимира, як найстаршого сина, батько часто бере з собою у справах до Києва.

«Неповторним залишався у моїй пам'яті Київ. Будинки, вимуровані з кольорової цегли, гориста місцевість, Дніпро, далекі обрії, пароплави. Усе його життя впливало на мене дедалі більше. Селянки човниками перепливали Дніпро, везли масло, молоко, сметану, заповнюючи береги і вулиці Києва, надаючи містові особливого колориту».



Костел Святого Олександра, 1911 рік

Сучасний вигляд Церкви

Саме у цьому київському католицькому костелі Людовіка і Северин Малевичі хрестили свого сина Казимира



Анджей Туровский мистецтвознавець, Польща



Православний містицизм — це внутрішня традиція православ'я, зосереджена на безпосередньому досвіді єднання з Богом.

Це шлях тиші, молитви і внутрішньої роботи, щоб відчутти Бога не тільки розумом, а й серцем.



Голова з православним хрестом. 1930 р.

К. Малевич



Сумщина. Конотоп.

У 1895 році сім'я Малевичів переїжджає до Конотопа



Картини, що вразили: зустріч із
Пимоненком (1862-1912 рр.)



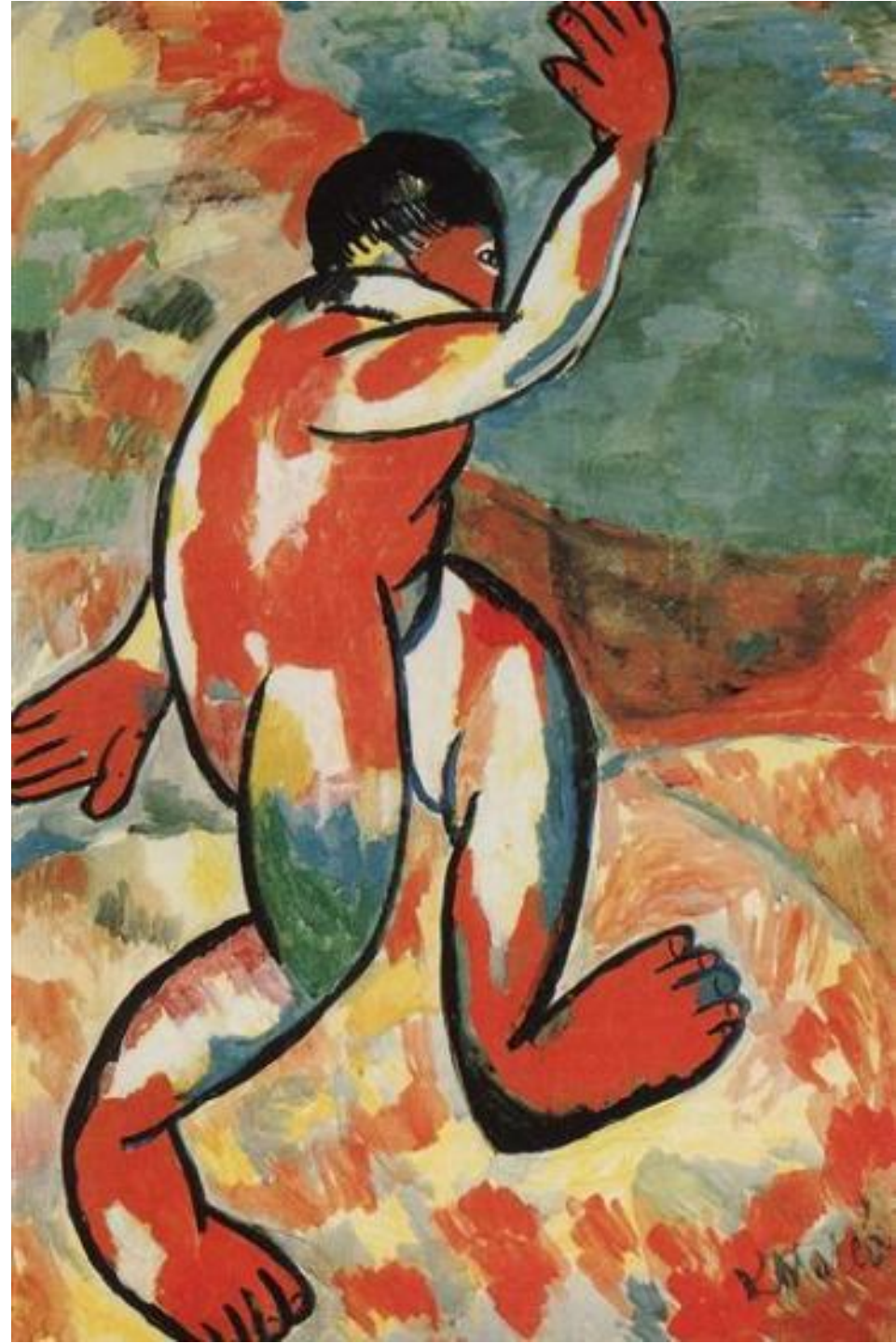
Куточок нашої рисувальної школи. 1885 р.

Рисувальна школа Мурашко
Київ, відкрита у 1876 р.





Весілля. 1907 р.



Купальщик. 1911 р.



Точильщик ножів. 1912 р.

Композиція з Моною
Лізою. 1914 р.





Винайдення власного стилю

Новий етап життя Казимира Малевича

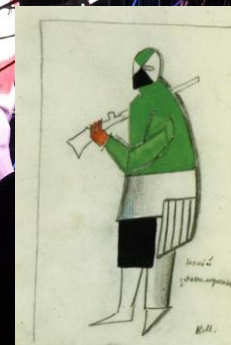
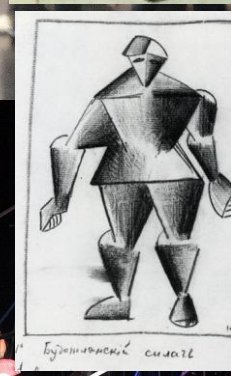


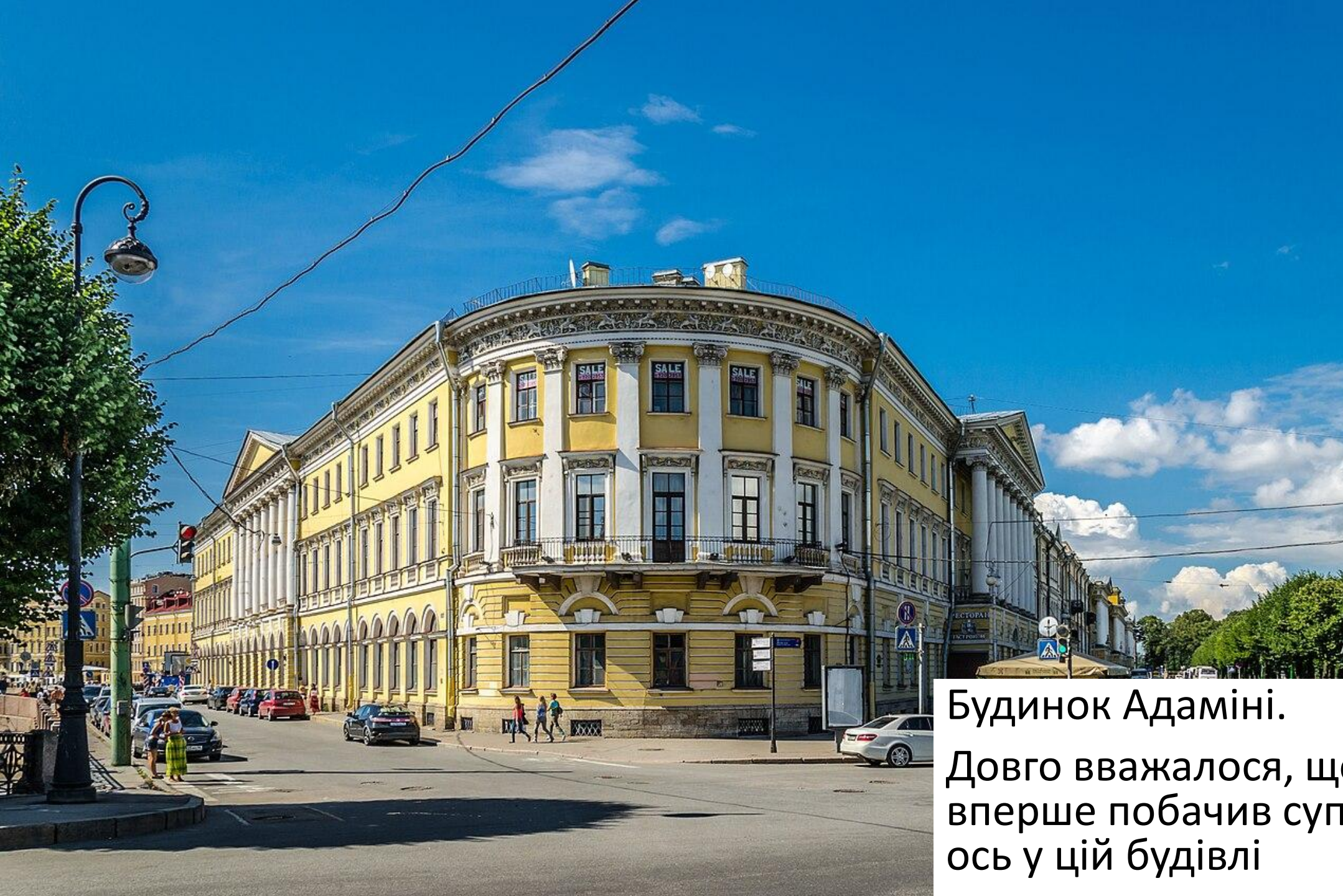
ПОБѢДА НАД СОЛНЦЕМ

опера А. Крученых музыка М. Матюшина



«Перемога над Сонцем» – це знакова футуристична опера 1913 року, що стала синтезом мистецтв: музики Михайла Матюшина, лібрето Олексія Кручених та декорацій Казимира Малевича.





Будинок Адаміні.

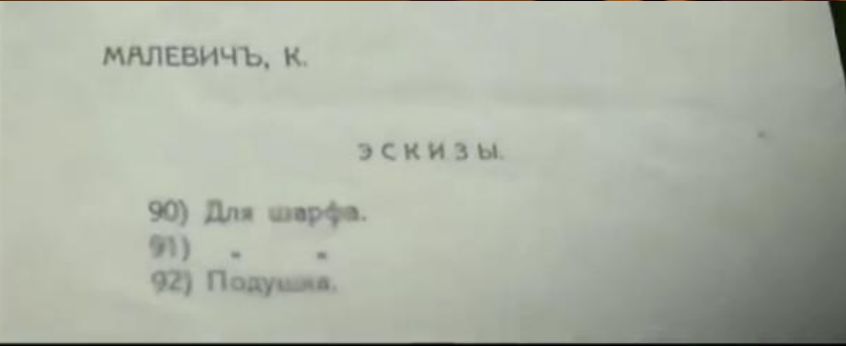
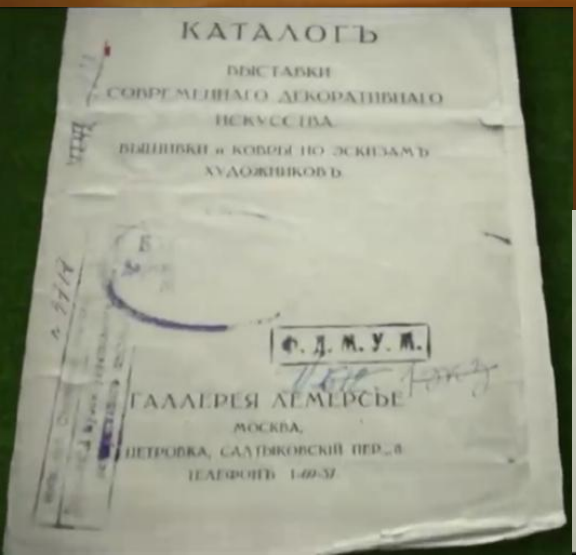
Довго вважалося, що світ
вперше побачив супрематизм
ось у цій будівлі



Остання футуристична виставка картин **0,10** Санкт-Петербург, грудень 1915 р.



ГАЛЕРЕЯ ЛЕМЕРСЬЕ



Малевич і українське декоративне мистецтво.
Москва. Листопад, 1915 р.



Виставка «Сучасне декоративне мистецтво» в галереї Лемерсьє
Москва, листопад 1915 р.



Свобода як код української свідомості

Малярські маси в русі.
1915 р.

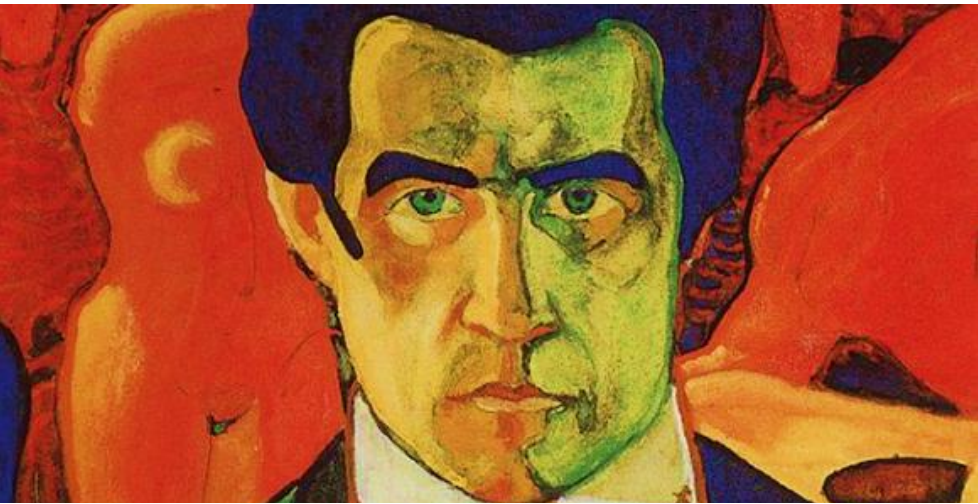
К. Малевич



Вітебськ став «лабораторією» авангарду. Учні Малевича розписували фасади будинків, трамваї, створювали ескізи тканин та посуду в супрематичному стилі, перетворюючи міський простір на витвір мистецтва.



УНОМИС (Утверджувачі нового мистецтва) – авангардне художнє об'єднання, засноване Казимиром Малевичем 1920-го у Вітебську.
Стоять (зліва направо): Іван Червинко, Казимир Малевич, Єфим Рояк, Ганна Каган, Микола Суєтин, Лев Юдин, Євгенія Магарил. 1922. Вітебськ



Київський період 1928-1930 рр.



Ректор КХІ
Іван Врона,
1920-ті



Фасад КХІ,
1930

Твори К. Малевича на персональній виставці
у Київській картинній галереї 1930



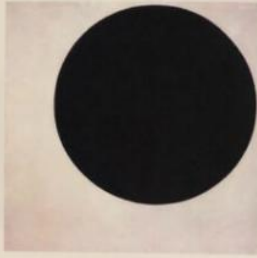
1.



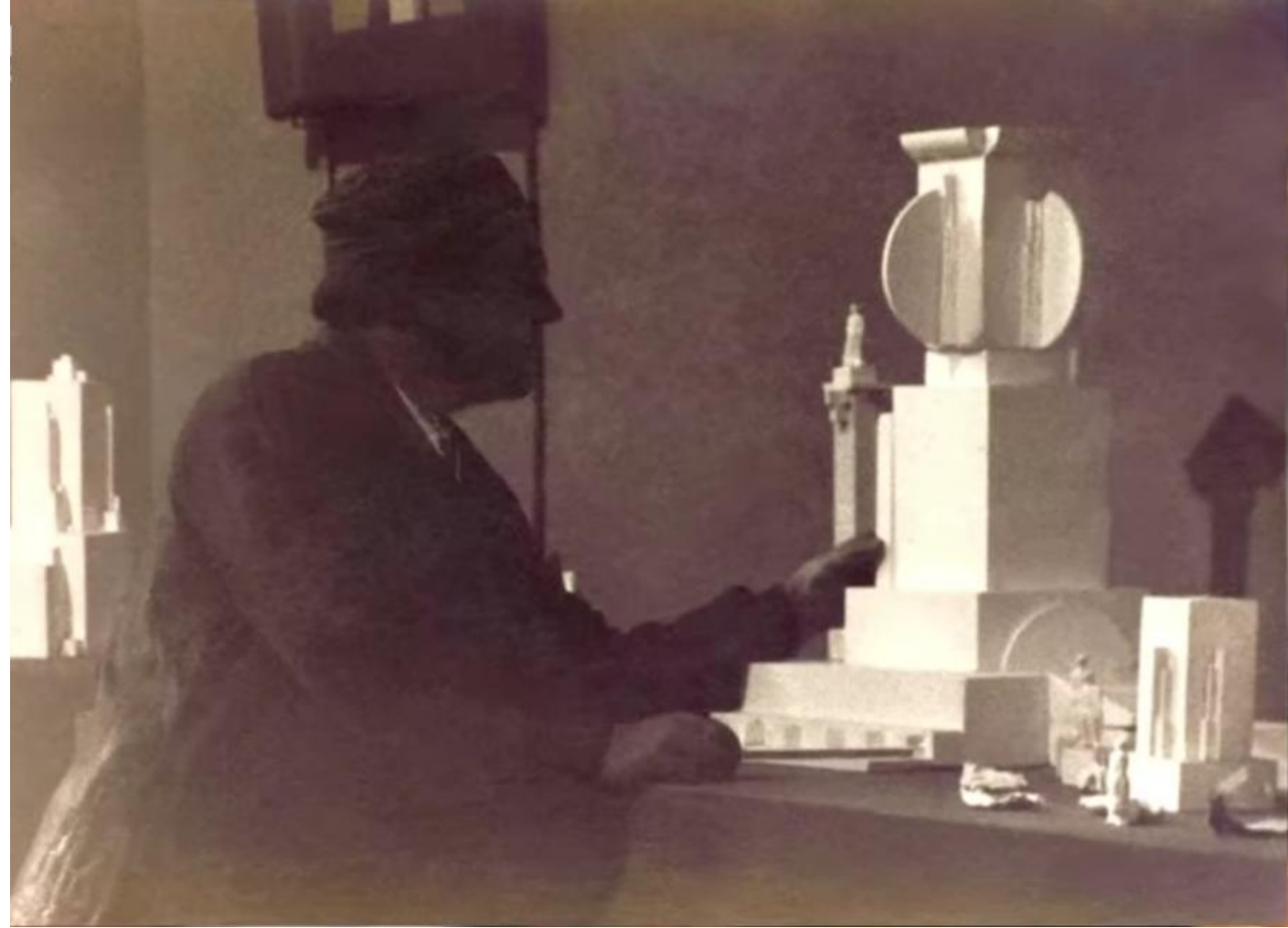
2.



3.



4.

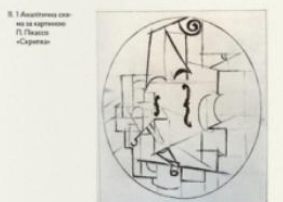


Київський період Казимира Малевича
1929-1930 рр.



Частина I
**СТАТТІ КАЗИМИРА
 МАЛЕВИЧА**
 «Нова генерація»,
 «Альманах-авангард»,
 архів Мар'яна
 Кропивницького

**Малярство
 в проблемі
 архітектури**



Коли ми розглядаємо малюнок за період першої чверті ХХ століття, то ми одразу побачимо два течії: одна течія - «решета», друга - «безречива» (безпредметна). Ці дві течії поділяються на різні форми і мають власні принципи, погляди на світ і мистецтво. Замість від цього різноманітного сприйняття світу ми маємо єдиний малюнок утворюваний.

У «решета» течії є двама стадіями: одна стадія - «натуро-образова», що має на увазі натуру як таку; в цій стадії ми бачимо речі по-малюнковому зображені - «як вони є».

У другій стадії бачимо малюнок творів, для яких натура або речі є тільки привід для вираження малюнка відчувати, привому на цій стадії всі речі або природа узагальнені малюнком однією тоною, що проходить через них.

У стадії третьої ми бачимо, що через мальовничі світовидчання відбувається «мальовничі деформувати» внутрішнього мистецтва, з яких виникає новий порядок, що зветься «внутрішня форма вираження мальовничого світовидчання» (див. № 1).

На цій стадії саму руні не розкладають «як таку», і вона «як така» не є змістом малюнка мистецтва, а тільки спосіб як суми неорганізовані мальовничі елементи.

Дані наступності два типи четвертої форми вираження світовидчання, які називаються «безречиві».

В одному типі «безречивості» ми бачимо однією зображені речі і маємо твір чистого мальовничого світовидчання.

Другий тип «безречивості» ми бачимо не тільки вираження мальовничого світовидчання, а ще бачимо шість інших елементів динамічних, статичних, мальовничих і інших, які складають у світ.

До цього типу «безречивості» й належить супрематизм (див. № 3).

З цієї незвичайної аналізи ми бачимо, що для першого доки стадії або форми вираження внутрішньої «форми» не ставиться проблем, не відіграє такої ролі, як для стадії третьої, і особливо для стадії «безречивості».

Обидві стадії ІЗО оперують виключно формами речей, або формами, що їх відтворюють на полотні «як такі», «як безречиві» стадіях, наприклад, форма відіграє важливу роль, бо без форми вираження висловлюється створювання створюється.

У стадії «безречивості» мова йде не про вираженість внутрішньої «як такої», а про вираження певних відчущих, що складають у світ внутрішньої.

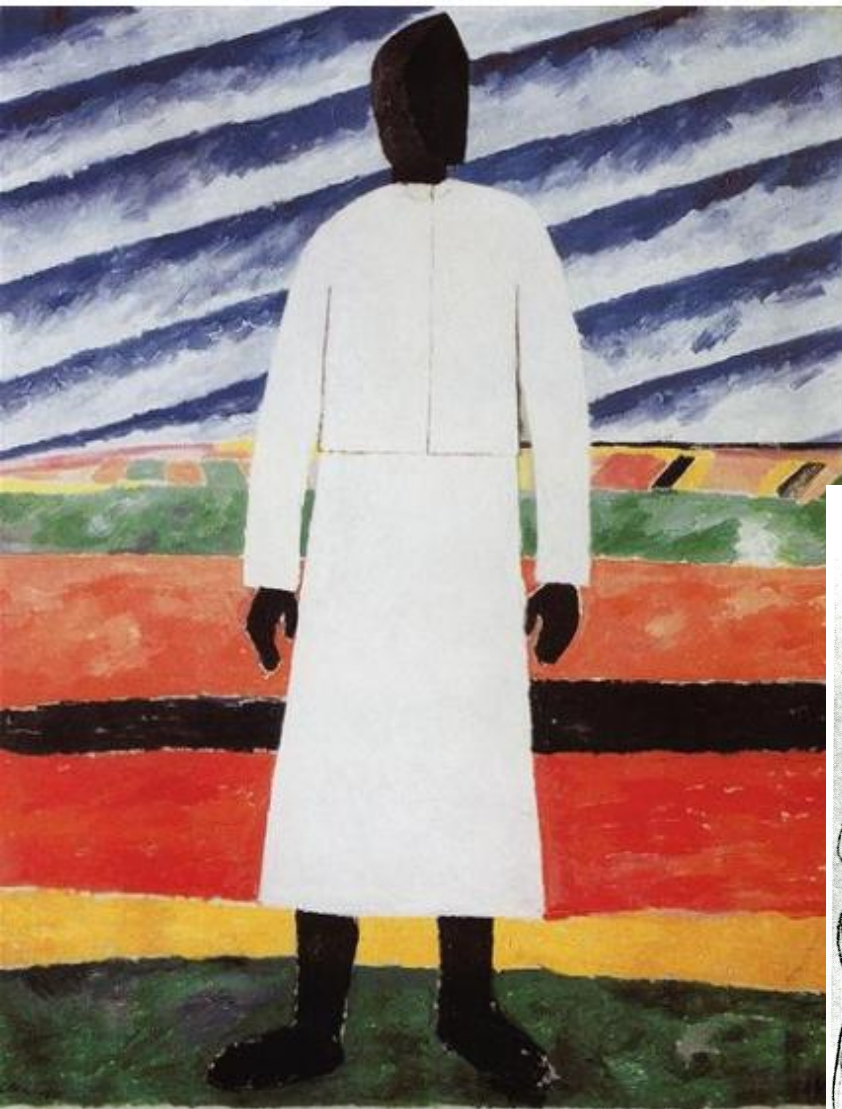
У «безречивості» стадіях насамперед ставиться питання про вироблення «елементу, що формує» (див. № 2), який можна було б вивести відчущих.

Отже, проблема форми починається лише в новому «безречивості» мистецтві. Через те «безречиві» мистецтва мислять лінійно і весь зміст різних цілющих, а також всю речовість побуду, устрій яких виник на верховні малюнку підстав, так, наприклад, стіл, будинок, мотор, вичинати, щоб бачити не тому, що людина відчувала світ мальовничі і елементи цього відчущих виникли у форму стола як вираження мальовничого відчущих.



Свобода творчості та визнання

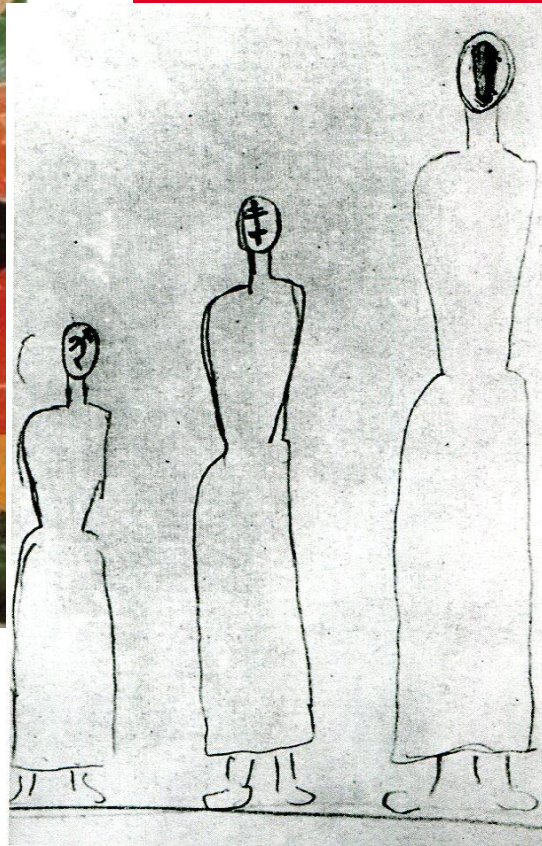
журнал лівої
 формаді мистецтва
 Рік видання Другий
 № 9 Вересень 1920
 ДЕРЖАВНЕ ВИДАВНИЦТВО УКРАЇНИ



Селянка із чорним
обличчям.
Початок 1930-х рр.

К. Малевич

Казимир Малевич: Де серп і молот, там смерть і голод



Три постаті.
1932-1933 рр.

К. Малевич



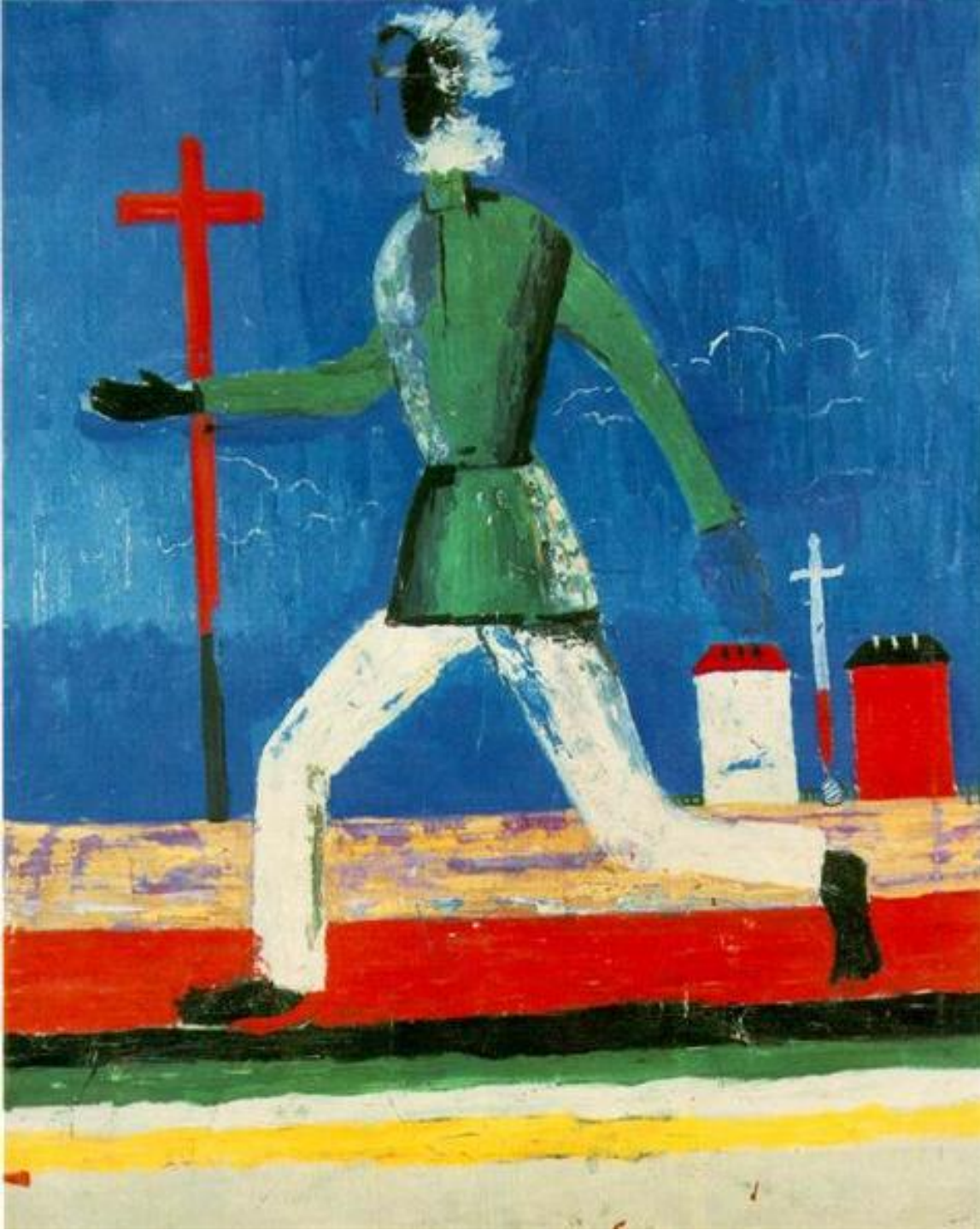
Лісоруб. 1912 р.



Збирання жита. 1912 р.



Селяни.
Кінець 1920-х рр.
К. Малевич



*Серед поля хрест високий з Господом розп'ятим,
Всенький пулями пробитий, кров'ю обіллятий...
Із циклу Калинівських пісень*

Чоловік що біжить.
Початок 1930-х рр.

К. Малевич

Пейзаж із п'ятьма
будинками.
Кінець 1930-х рр.
К. Малевич



Малевич в листах до родини пише:
«Моє перебування в «санаторії» вплинуло на самопочуття»



Самого Малевича двічі заарештовували за звинуваченням в «антирадянській пропаганді» та «шпигунстві», катували, внаслідок чого здоров'я було суттєво підірване.



«Хрести» (рос. Кресты) – слідчий ізолятор в російському місті Санкт-Петербург, один із найвідоміших та найбільших в Росії.
Офіційна назва – Федеральна казенна установа **«Слідчий ізолятор №1»** (Установа ІЗ 47/1) ФСВПР Росії по місту Санкт-Петербургу та Ленінградській області.

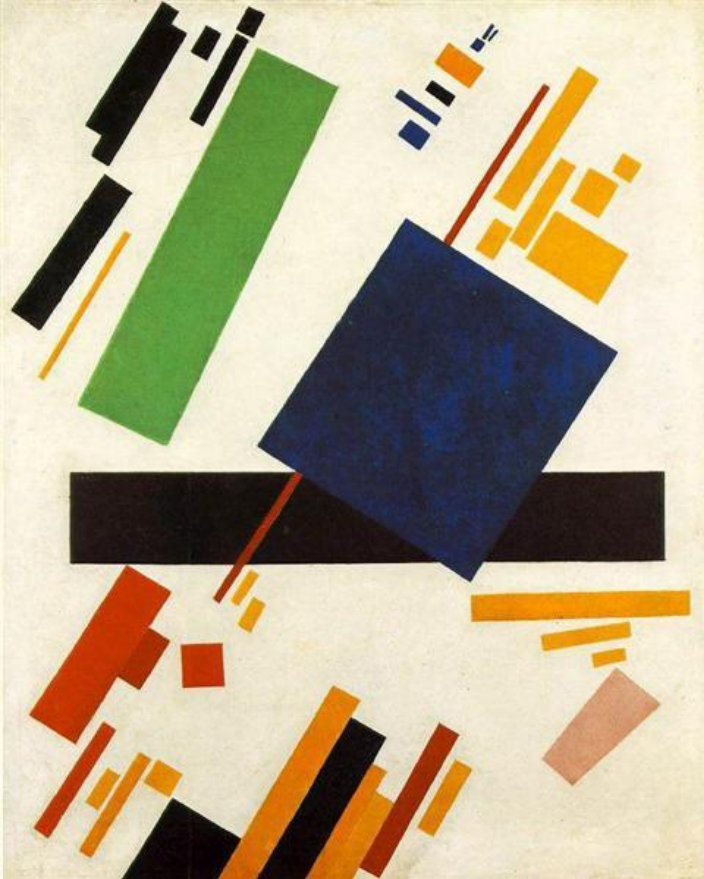
Розташований за адресою: Арсенальна набережна, 7.



Автопортрет
1933 р.

К. Малевич





Супрематична
картина.
1916 р.

К. Малевич



Property from an Important Collection

Kazimir Malevich (1878-1935)

Suprematist Composition

Price realised

USD 85,812,500

Estimate on request

Closed: 15 May 2018