



УКРАЇНА

(19) UA (11) 30201 (13) A

(51) B 01B59/04

МІНІСТЕРСТВО ОСВІТИ  
І НАУКИ УКРАЇНИ

ДЕРЖАВНИЙ ДЕПАРТАМЕНТ  
ІНТЕЛЕКТУАЛЬНОЇ  
ВЛАСНОСТІ

## ОПИС

### ДО ДЕКЛАРАЦІЙНОГО ПАТЕНТУ НА ВИНАХІД

видається під  
відповідальність  
власника  
патенту

#### (54) ЗЧІПНИЙ ПРИСТРІЙ ЕНЕРГЕТИЧНОГО ЗАСОБУ

(21) 98010345

(22) 21.01.1998

(24) 15.11.2000

(33) UA

(46) 15.11.2000, Бюл. № 6, 2000 р.

(72) Абдула Сергій Леонідович, Санін Геннадій Анатольович, Надикто Володимир Трохимович, Рославцев Анатолій Васильєвич, RU

(73) ПІВДЕННИЙ ФІЛІАЛ ІНСТИТУТУ МЕХАНІЗАЦІЇ ТА ЕЛЕКТРИФІКАЦІЇ СІЛЬСЬКОГО ГОСПОДАРСТВА

(57) Зчіпний пристрій енергетичного засобу, який включає нижні тяги заднього начіпного механізму трактора та рамку автозчіпки, **відрізняється** тим, що пристрій обладнаний додатковим брусом з чотирма провушинами, дві з яких шарнірно з'єднані з нижніми тягами заднього начіпного механізму трактора, а дві - з рамкою автозчіпки таким чином, що остання є зміщеною в поперечному напрямку відносно поздовжньої вісі симетрії трактора на задану величину.

Винахід відноситься до сільськогосподарського машинобудування, а саме до машинно-тракторних агрегатів для посіву та догляду за посівами просапних культур.

Відомий зчіпний пристрій, взятий в якості прототипу, який складається із навісного механізму трактора ХТЗ-120 і автоматичної зчіпки СА-2 (Карпенко С.А., Пігарев М.М. Нова сільськогосподарська техніка. - К: Урожай, 1978. - С. 47).

Недоліком цього зчіпного пристрою є те, що він не дозволяє використовувати трактор ХТЗ-120 з серійними машинами для посіву та догляду за посівами просапних культур із міжряддями 70 см. Причина полягає в тому, що вказаний енергетичний засіб має колію 2100 мм, в той час як для роботи в зазначених міжряддях вона повинна бути 1400 мм. При колії 2100 мм сліди двох висівних секцій просапної сівалки, приєднаної до трактора звичайним (симетричним) способом, будуть потрапляти в колію останнього. В подальшому це приведе до вирізання культурних рослин цих рядків просапним культиватором, що недопустимо.

В основу винаходу поставлено задачу: шляхом обладнання зчіпного пристрою додатковим брусом з двома рухомими та двома нерухомими провушинами забезпечити можливість агрегування енергетичного засобу з серійними просапними машинами незалежно від його колії.

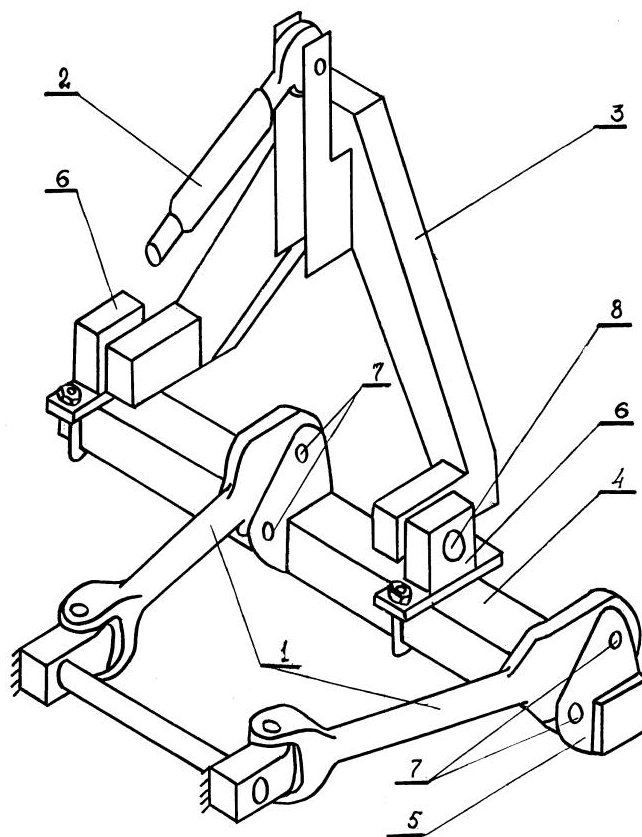
На фігурі зображений пропонуємий зчіпний пристрій, який складається із нижніх 1 та центральної 2 тяг навісного механізму енергетичного засобу, автоматичної зчіпки 3 і додаткового бруса 4 з нерухомими 5 та рухомими 6 провушинами. Нерухомі провушини з допомогою пальців 7 з'єднують з нижніми тягами навісного механізму енергетичного засобу, а рухомі - з цапфами 8 автоматичної зчіпки.

Зчіпний пристрій готують до роботи наступним чином. Спочатку до нижніх тяг 1 навісного механізму енергетичного засобу з допомогою пальців 7 приєднують брус 4. Цапфи 8 автоматичної зчіпки 3 установлюють в отвори провушин 6. Останні разом зі зчіпкою пересувають по бруску 4 у задане положення і потім закріплюють. На завершення зчіпку 3 приєднують до центральної тяги 2.

Величину пересування рухомих провушин 6 вибирають такою, щоб сліди висівних секцій просапної сівалки не потрапляли в колію енергетичного засобу.

Для навісного механізму трактора ХТЗ-120, наприклад, величина вказаного пересування рухомих провушин зчіпного пристрою складає 35 см. Як показали результати експериментальної перевірки, таке асиметричне приєднання просапного знаряддя (культиватора чи сівалки) не впливає погіршення керованості чи стійкості руху МТА.

(19) UA (11) 30201 (13) A



Фіг.

---

ДП "Український інститут промислової власності" (Укрпатент)  
 Україна, 01133, Київ-133, бульв. Лесі Українки, 26  
 (044) 295-81-42, 295-61-97

---

Підписано до друку \_\_\_\_\_ 2002 р. Формат 60x84 1/8.  
 Обсяг \_\_\_\_\_ обл.-вид. арк. Тираж 35 прим. Зам. \_\_\_\_\_

---

УкрІНТЕІ, 03680, Київ-39 МСП, вул. Горького, 180.  
 (044) 268-25-22

---