

УДК 514.182.7

**СПЕЦІАЛІЗОВАНИЙ ПРОГРАМНИЙ МОДУЛЬ ВИЗНАЧЕННЯ
НОРМ ЧАСУ ВИКОНАННЯ АВАРІЙНО-РЯТУВАЛЬНИХ РОБІТ***В'юник А.В., Безденежних А.О.***Гавриленко Є.А.**, канд. техн. наук, доцент**Таврійський державний агротехнологічний університет, м. Мелітополь**

Для розробки спеціалізованого програмного модуля визначення норм часу виконання аварійно-рятувальних робіт була обрана мова програмування C# та середовище розробки Visual Studio. Перш за все було розроблено структурну схему програмного модуля, опираючись на яку, будеться, крок за кроком, програмний продукт.

Після того, як визначились із структурною схемою програмного модуля, розпочато процес програмування у Visual Studio 2012.

Visual Studio створює рішення і проєкт Hello WPFApp, і «Оглядач рішень» показує різні файли. Конструктор WPF відображає уявлення конструювання та подання XAML файлу MainWindow.xaml в одному розділеному поданні. Зрушуючи роздільник, можна робити будь-яке з уявлень більше або менше. Можна вибрати для перегляду тільки візуальне уявлення або тільки уявлення XAML.

Після створення проєкту його можна налаштувати. За допомогою вікна Властивості (в меню Вид) можна відображати і змінювати параметри елементів проєкту, елементів управління та інших елементів у додатку. На рисунку 1 представлено головне вікно пропонованого програмного модуля.

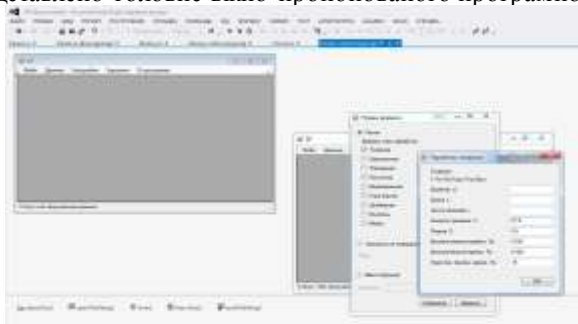


Рисунок 1 – Головне вікна програ-

Після створення нового проєкту можна переходити до додавання на форму різноманітних елементів управління з головної панелі програми, після чого отримуємо початкову форму для програмного модуля.

Було створено декілька функціональних вікон, де будуть реалізовані розрахунки норм часу та заробітної плати, а також використані поля для введення усіх необхідних параметрів.

