

	<ul style="list-style-type: none">•••
	<ul style="list-style-type: none">••••
2.	<ul style="list-style-type: none">••••

3.

1996 18 1991 « » 17
« 25 1996 — »

1.
$$b_{ij} = \frac{ij \times i}{100}, \tag{1}$$

2. $D_j = \frac{P_{ijmax} - P_{ijmin}}{h_i}$, (h_i) (D_{ij}) : (2)

3. $R_{ij}^t = \frac{|P_{ij} - P_{ij(max)}^{(t)}|}{D_{ij}}$, (R_{ij}^t) : (3)

4. $I = \frac{\sum_{i=1}^m \sum_{j=1}^n R_{ij}^{(t)} B_{ij}}{\sum_{i=1}^m \sum_{j=1}^n B_{ij}}$, (4)

m — ; n — « » — 2006-2010 . — 27%, — 14% — 11%. — 21%,

: — 10,08, — 8,1 « » — 5,4. — 1,1

$$= \left(\frac{\sum}{\sum} - 1 \right) \times 100 = \left(\frac{83,54}{50} - 1 \right) \times 100 = 67,08\%$$

« » , « » 06.07.2000 , « »

I. 1. $VALK_1 = d_1 \times Val_1 + d_2 \times Val_2 + d_3 \times Val_3$, (5)
 d_1, d_2, d_3 — ; (— 70%); — d_2 (

— 10%);
Val₁, Val₂, Val₃ —
2.

— 20%);

— d₃ (

3.

$$\text{IntFR} = \sum_{i=1}^{20} \text{VAL}_i, \quad (6)$$

Int FR —

II. 1019 1200 (.3). « » 3

			285	375
		12,67	240	240
		0,33	25	85
		0,08	20	50
			123	125
		0,20	50	50
		0,25	23	25
(ROA)		0,18	25	25
		0,22	25	25
			325	375
		17,55	50	50
		123,48	60	75
		61,50	75	75
		5,31	75	75
		40,66	50	50
		163,71	15	50
			286	325
4.	()	0,11	50	50
		0,16	25	50
		1,31	42	50
		0,60	50	50
	EBITDA	3,39	50	50
3989	4900	0,94	50	50
		0,41	19	25
			1019	1200

« » 4

		1019	1200
		285	600
		480	500
		1370	1750
	/	835	850
		3989	4900

[1].

: ; ; ; ; ; ();

- (≤ 1);
- (0,6-1,0);
- (≥ 1);
- (≥ 1);
- (≥ 1);
- (≥ 1);
- (≥ 1);
- (≥ 1);
- (≥ 1);

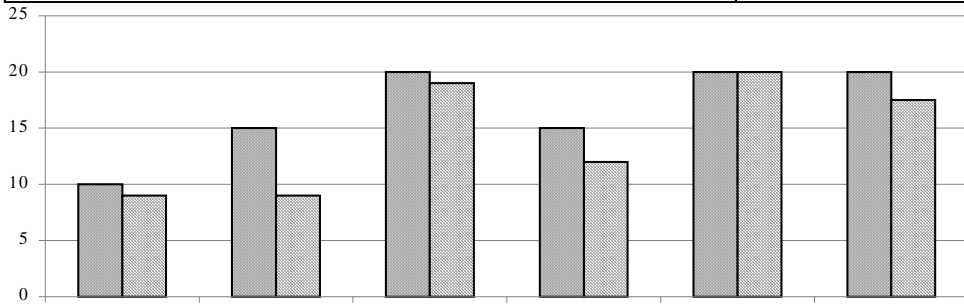
5500 .

5

.5.

— 86,5

	9
	9
	19
	12
	20
	17,5
	86,5



.1.

■

■

.1.

1. /
 2. — 2009. — 10. — .69-73.
 3. / [, 2006. — 286 .] — :
 4. « .» . 06.07.2000 . 23.02.1998 . 22 « .» . [] —
- : <http://zakon.rada.gov.ua>.

7 2011